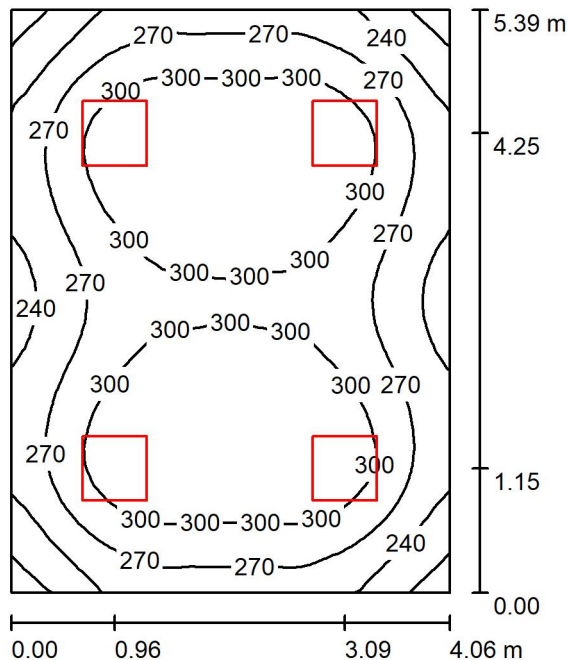


## Pomieszczenie 0/28 / Podsumowanie



Wysokość pomieszczenia: 3.120 m, Wysokość montażu: 3.120 m,  
Współczynnik konserwacji: 0.77

Wartości Lux, Skala 1:70

Powierzchnia	$\rho$ [%]	$E_m$ [lx]	$E_{min}$ [lx]	$E_{max}$ [lx]	$E_{min} / E_m$
Płaszczyzna pracy	/	285	202	332	0.708
Podłoga	20	229	173	264	0.754
Sufit	70	76	60	93	0.792
Ściany (4)	50	176	74	344	/

**Płaszczyzna pracy:**

Wysokość: 0.850 m  
Siatka: 32 x 32 Punkty  
Margines: 0.000 m

**UGR**

Lewa ściana 16  
Dolna ściana 18  
(CIE, SHR = 0.25.)

**Wzdłuż-**

16

**W poprzek**

17

**do osi oświetlenia**

18

**Wykaz opraw**

Nr.	Ilość	Etykieta (Czynnik korekcyjny)	$\Phi$ (Oprawa) [lm]	$\Phi$ (Lampy) [lm]	P [W]
1	4	LUXIONA TroII EU-PAN_LED_PLX EUROPANEL LED 3800LM PLX E 34 IP44 840 600X600 (1.000)	3165	3840	28.0
W sumie:			12659	15360	112.0

Specyfikacja mocy przyłączeniowej:  $5.12 \text{ W/m}^2 = 1.80 \text{ W/m}^2/100 \text{ lx}$  (Powierzchnia podstawowa:  $21.88 \text{ m}^2$ )